

# 聴覚障害者の 被災について考えよう



## 3.11 東日本大震災の大津波



# 東日本大震災と聴覚障害者支援

2012年11月9日(金)

東日本大震災聴覚障害者救援中央本部 事務総括

(財)全日本ろうあ連盟常任理事・事務局長

久松 三二

# NGOによる被災者の安否確認

## 1. 岩手県の安否確認

確認した聴覚障害者総数195名、内死亡3名  
(1.54%)

## 2. 宮城県の安否確認

確認した聴覚障害者総数750名、内死亡14名  
(1.87%)

## 3. 福島県の安否確認

確認した聴覚障害者総数726名、内死亡0名

ろうあ団体、難聴者団体、手話サークル、手話通訳者団体要約  
筆記サークル等で安否確認を行う

# NHK調査による障害者の死亡率

(NHK「福祉ネットワーク」取材班)

- ①岩手県の聴覚障害者総数715名 内死亡11名  
(死亡率1.54%)
- ②宮城県の聴覚障害者総数1205名 内死亡56名  
(死亡率4.65%)
- ③福島県の聴覚障害者総数1833名 内死亡8名  
(死亡率0.44%)

☆3県の聴覚障害者総数3,753名 内死亡75名  
(死亡率2.00%)

☆3県の人口1,244,167名 内死亡12,853名  
仙台市、気仙沼市、陸前高田市除く (死亡率1.03%)

**障害者の死亡は、障害を持たない人の2倍の死亡率**

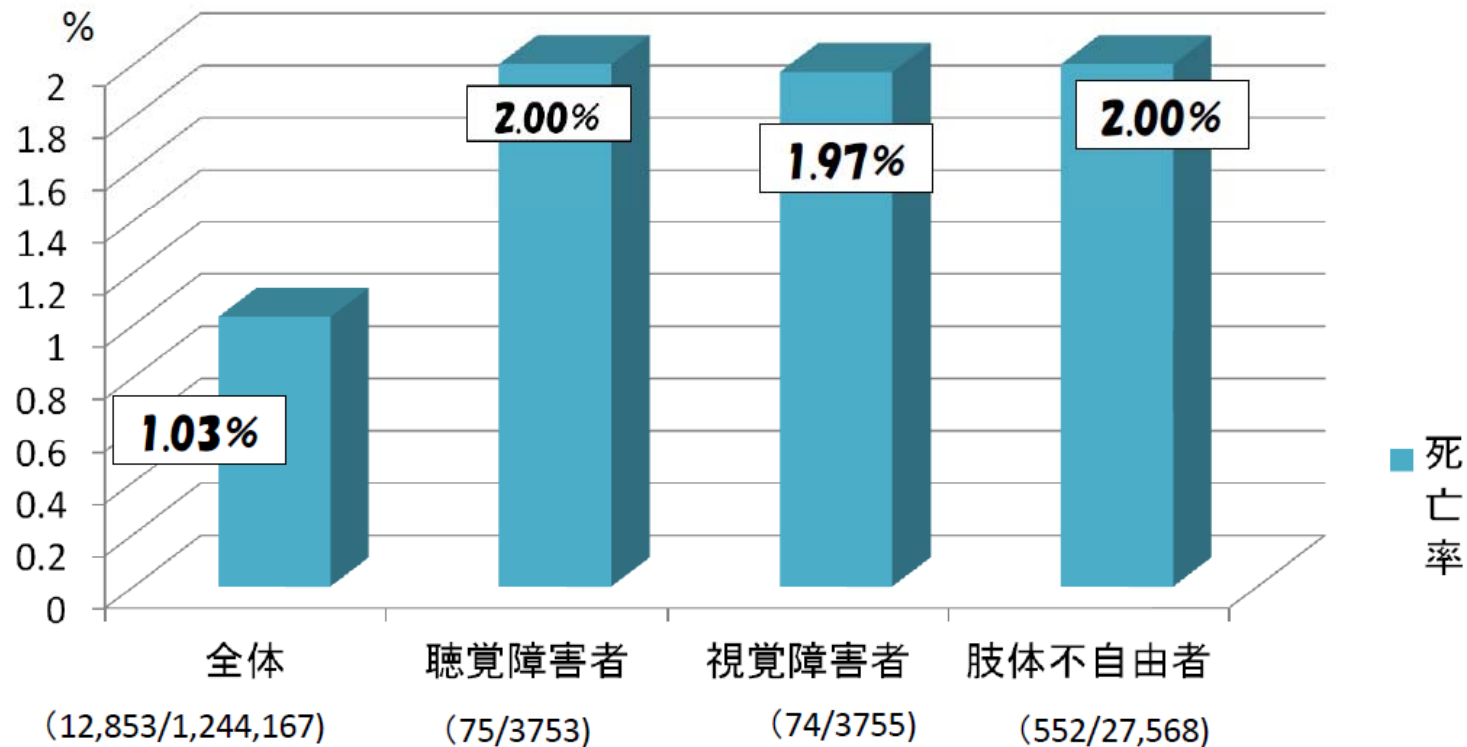
7

# 大震災で被害にあった障害者

(岩手県・宮城県・福島県27市町村)

(NHK「福祉ネットワーク」取材班)

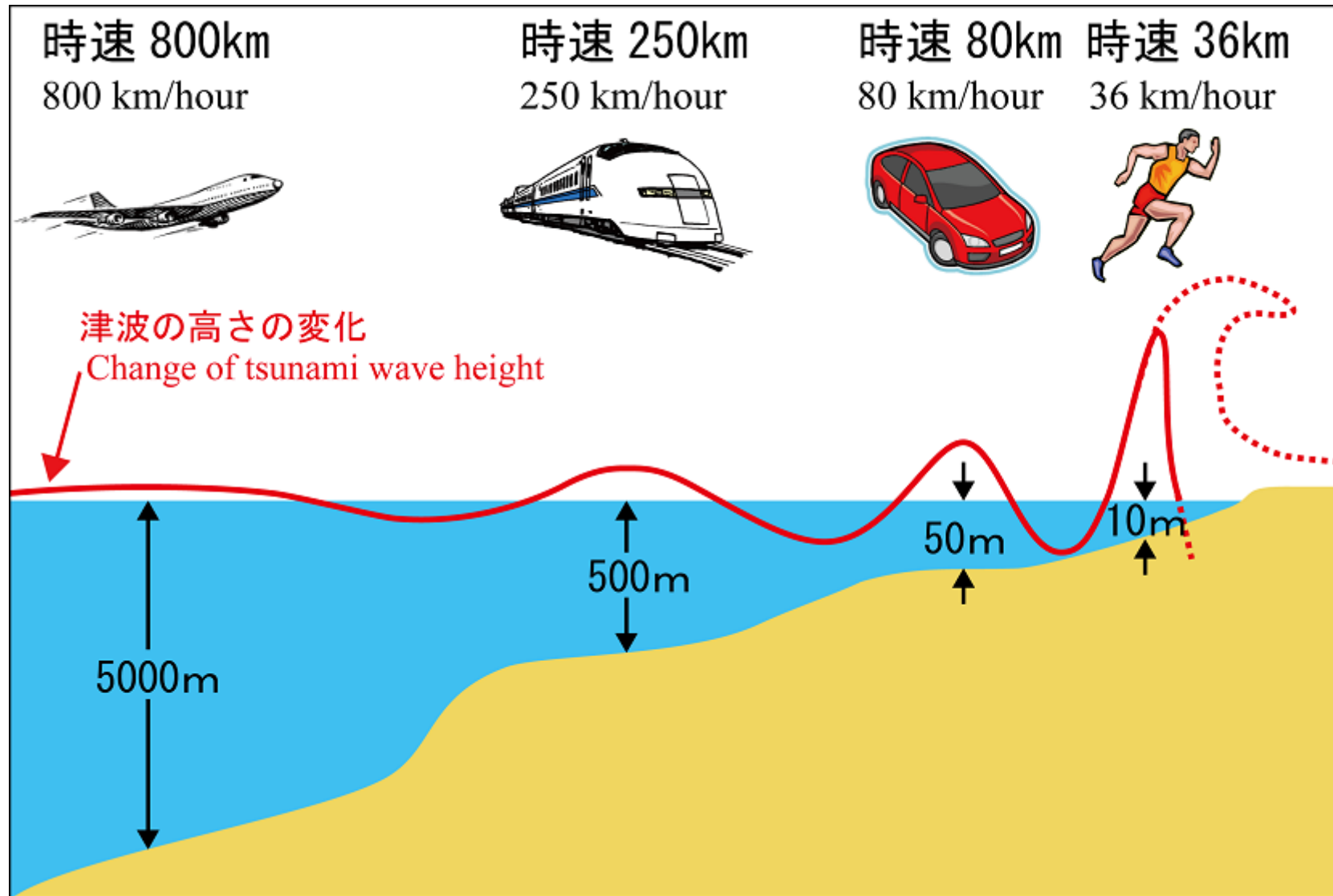
## 死亡率



津波の恐ろしさとは？



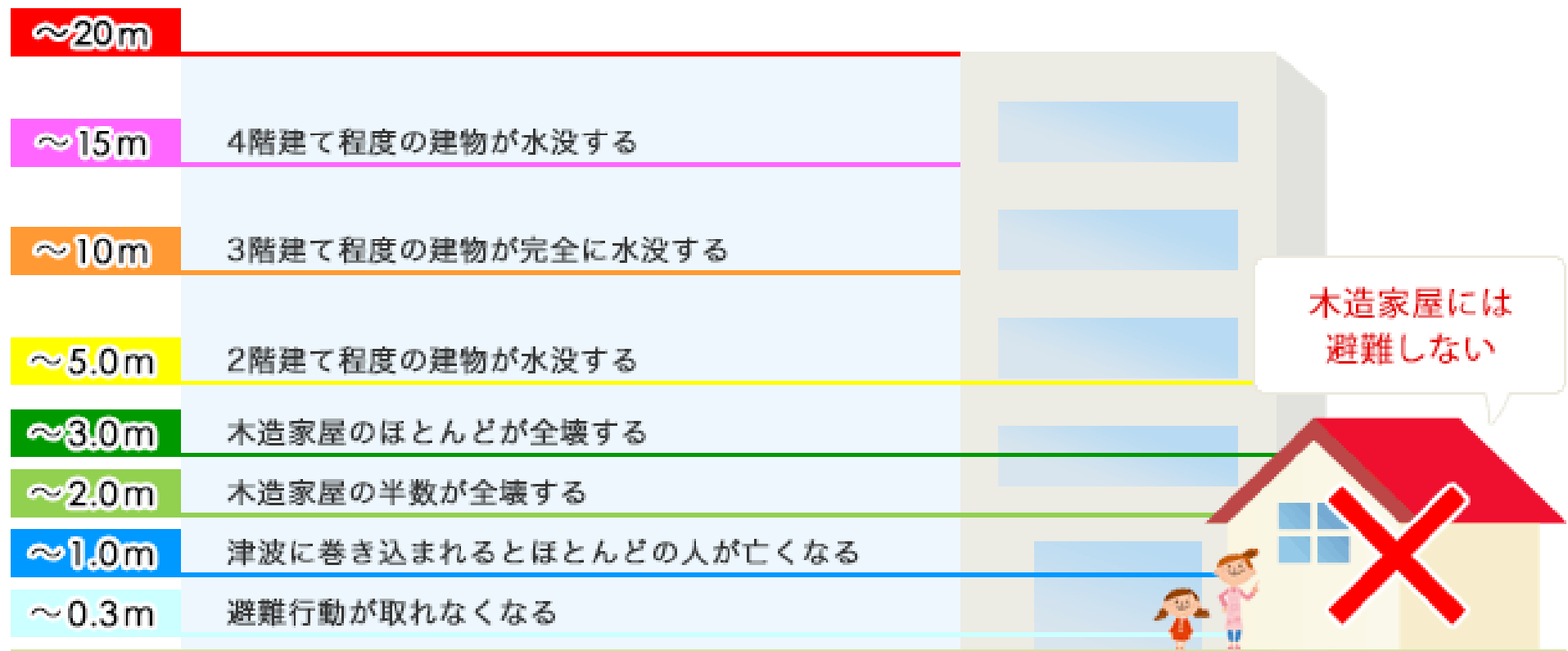
# 津波のスピードは？



気象庁 札幌管区气象台 webサイトより



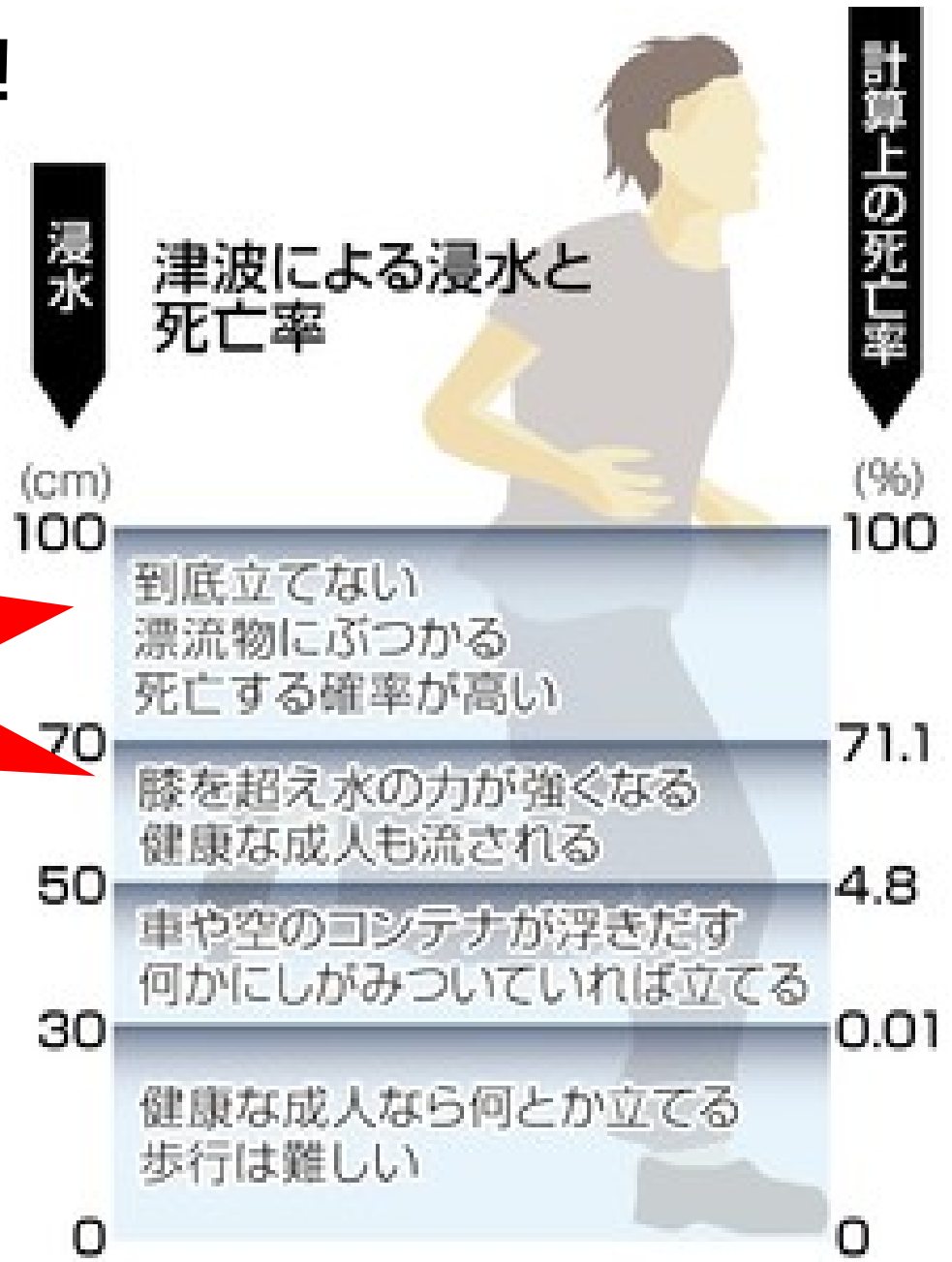
# 津波を甘くみないで！



高知県防災マップ webサイトより

# 津波を甘くみないで！

**1メートルで  
死亡率100%!!**



くらしのメモ webサイトより

災害や停電時などに使える  
便利なアイテム（参考例）

# 手回し充電式のLEDライト



1分の手回し充電で  
約30分の点灯が可能！

# 手で折るタイプのライト



## ペットボトルマーカー(簡易照明)

500ml以上のペットボトルであれば、防災簡易ライトをそのままスッポリと入れることができます。ペットボトルにはオモリ代わりに水を入れ、転倒防止措置をして使用します。

# マグネシウム電池入りのライト



水につけるだけ



約1週間の連続点灯が可能!

作成：平井 望（2017年）

編集：筑波技術大学ろう者学教育コンテンツ開発取組